



Fidias y su escultura

Índice

- Biografía de Fidias
- Obras de Fidias
- Obras representativas I – V
- Atenea Partenos
- Zeus de Olimpia
- Situación geográfica

Biografía de Fidias



- Nació el año **490 a.C.** se cree que en Atenas y murió en el año **430 a.C.** seguramente en Olimpia.
- Sobresalió por su perfección en el tratamiento de la forma, el volumen y la expresión de sus esculturas y también como arquitecto y pintor.
- Pericles le encargó las obras de construcción de los **Propileos** y para el interior del **P Partenón** esculpió, en oro y marfil, la estatua de Atenea.
- Le acusaron por **esculpir su retrato** y el de Pericles en el escudo dorado que portaba la estatua de Atenea.
- Se cree que huyó y se asentó en **Olimpia** donde construyó su obra maestra, la estatua de **Zeus**.

Obras de Fidias

- La mayoría de sus esculturas se han **perdido** y las conocemos a partir de **copias**. Trabajó el **mármol, el bronce, el oro y el marfil**. Sus obras más conocidas son las esculturas **exentas** y **relieves** vinculadas a la Acrópolis de Atenas.



Obras representativas I

- Reconstrucción del frontón oeste del Partenón



Obras representativas II

**Metopa del Partenón
centauro maquia**



Friso de las Panateneas

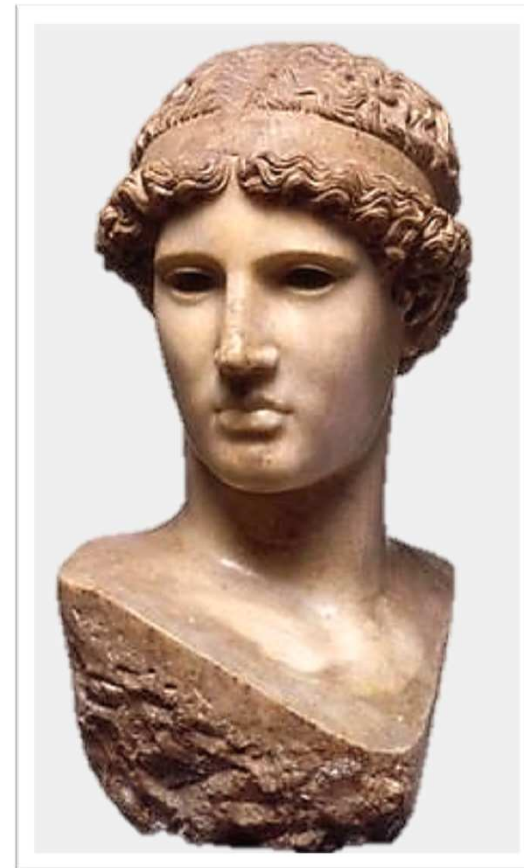


Obras representativas III

**Copia romana
Atenea Varbakeion**



**Cabeza original de
Atenea Lemnia**

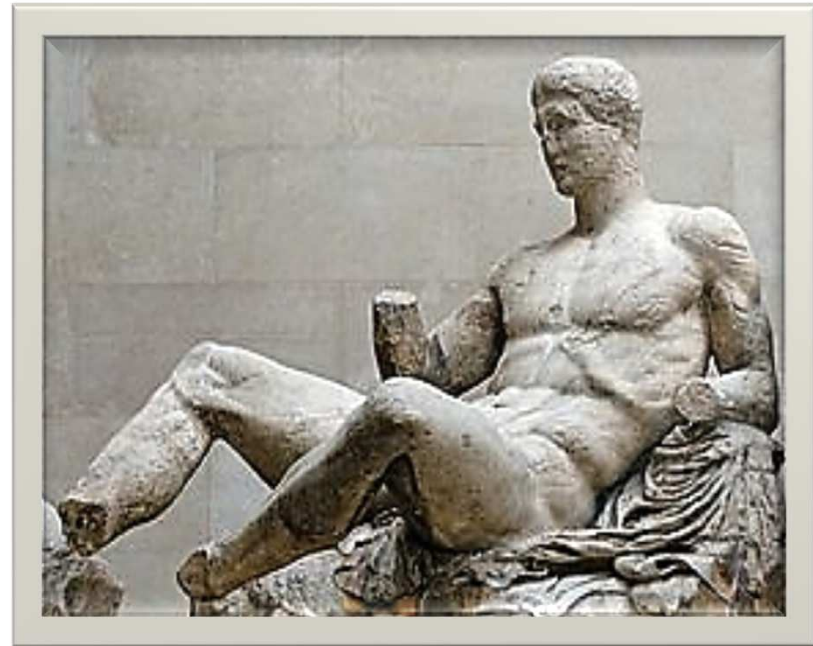


Obras representativas IV

Las Parcas



Frontón de Dionisios

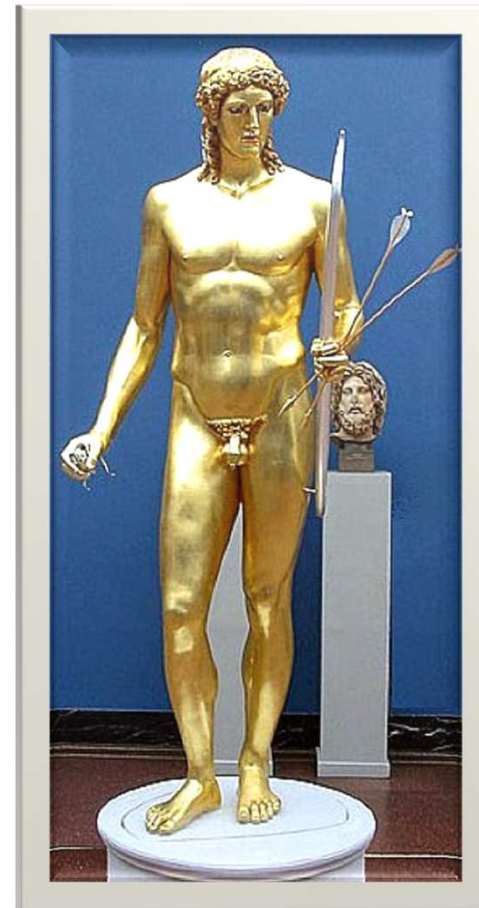


Obras representativas V

Atenea Promachos



Apolo Parnopios



Atenea Partenos

La colosal escultura de oro y marfil de **Atenea Parthenos**, obra de Fidias, se alojaba en el Partenón de la Acrópolis de Atenas.

Aparece representada como una diosa guerrera, con escudo y casco, preparada para la defensa de la ciudad.

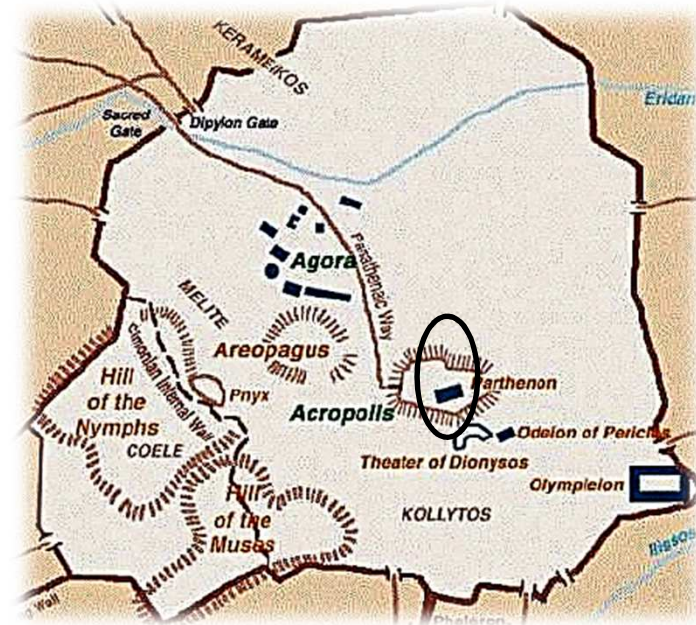
La escultura tenía **10 metros** de altura. Su núcleo estaba construido con madera cubierta con placas de bronce, recubiertas con láminas de oro y marfil. El manto y el casco tenían incrustaciones de oro.

Sobre su mano derecha extendida se yergue una Niké alada de marfil. Una lanza se apoya en el brazo derecho y hombro derecho de la diosa sostenida por una de las serpientes del escudo.



Atenea Partenos

Situación



Zeus de Olimpia

Considerada como una de las **Siete Maravillas** de la antigüedad. Se encontraba en el **Santuario de Olimpia**.

Cerca del templo, se ha encontrado el taller de Fidias y numerosas herramientas del escultor.

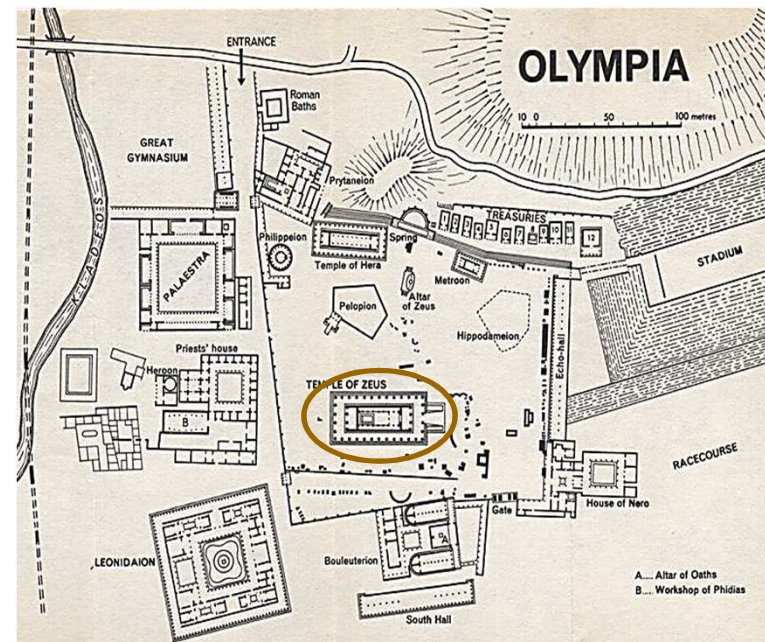
La enorme estatua de **quince metros** de altura representaba a Zeus sentado, portando un cetro en la mano izquierda y una victoria con alas en la derecha.

Se construyó con una estructura de madera revestida con hojas de oro y marfil (**crisoelefantina**).



Zeus de Olimpia

Situación



Situación geográfica



Las obras de Fidias



Espero que os haya gustado